

Critères de sélection	
Type Maîtrise d'ouvrage :	
Maîtrise d'ouvrage :	
Typologie :	
Département :	Seine-Maritime
Commune :	
Type de territoire :	
Territoire : SYNDICAT_BV_COM.ADHERENTES - Durdent	

Source : www.bdcastor.fr - AREAS



Date d'édition : 01/03/2018 13:28:04

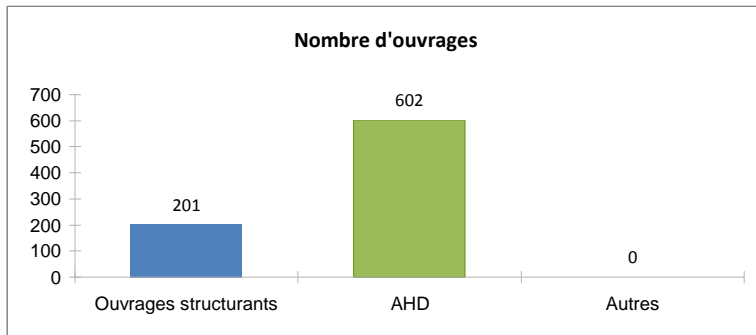
Attention : la sélection des ouvrages se fait par commune, donc des ouvrages d'autres bassins versants situés sur des communes en ligne de crête peuvent apparaître

## I) Ouvrages recensés, et différents ratios, avec le nombre d'habitants et la surface

	Total	Nombre moyen par ouvrage
Nombre d'ouvrages	803	
Nombre d'habitants	60 274	75
Surface (en km <sup>2</sup> )	616	1

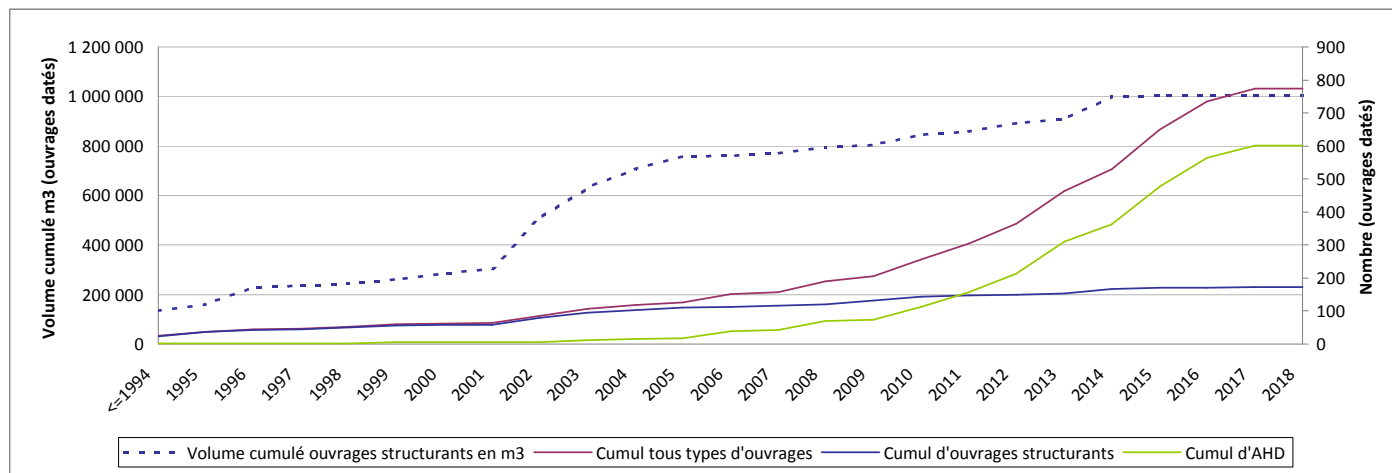
source : recensement insee 2010 (Habitants)

1 043 716	m <sup>3</sup> total de retenue soit	17,3	m <sup>3</sup> / habitant (ouv. structurants)
602	AHD total soit un AHD pour	1	km <sup>2</sup>



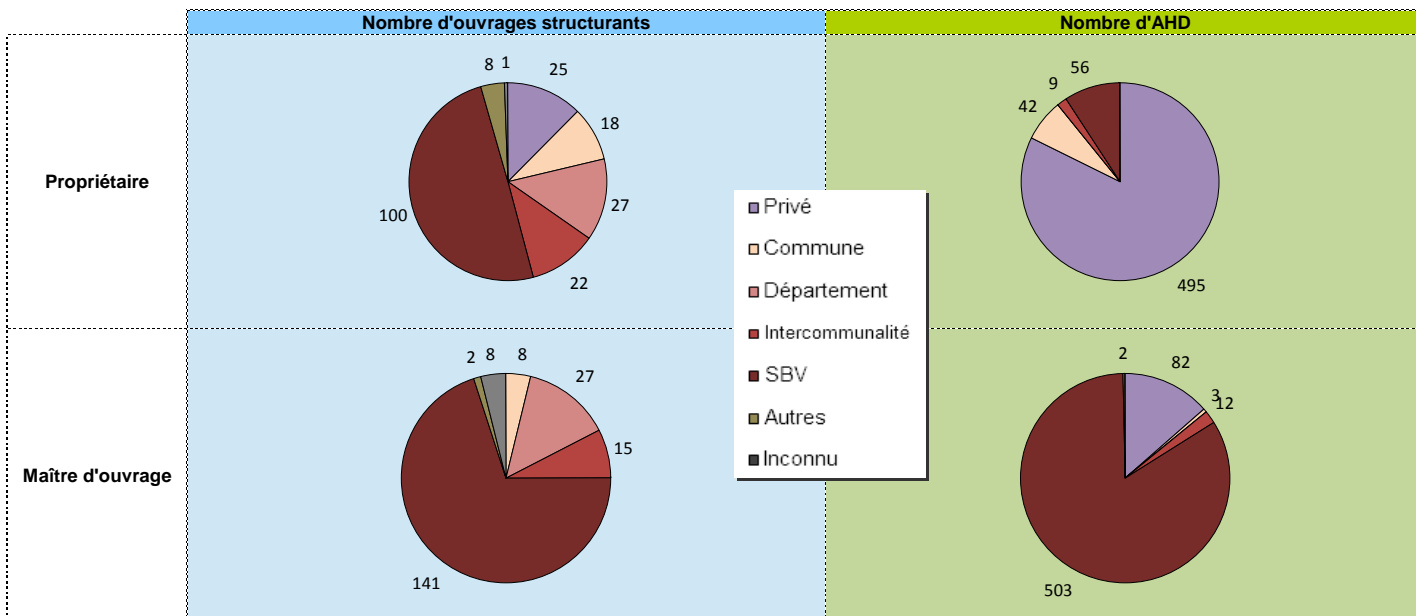
Les ouvrages structurants comportent les typologies "barrage", "bassin" et "mare/bassin".  
Les Aménagements d'Hydraulique Douce (AHD) contiennent toutes les autres typologies d'ouvrage (sauf "autre"), et notamment "haie", "fascine", "mare"...

## II) Évolution du nombre d'ouvrages dans le temps



Pour l'année en cours, le nombre d'ouvrages recensés n'est pas définitif

## III) Type de propriétaire et de maître d'ouvrage



Intercommunalité = Communautés d'agglomération, urbaine, et de communes ; SBV = Syndicats de bassins versants et assimilés

## Critères de sélection

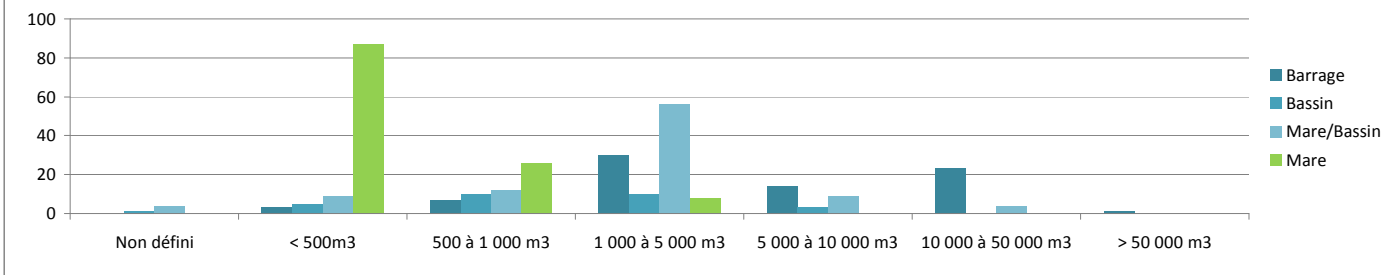
Type Maitrise d'ouvrage :	
Maitrise d'ouvrage :	
Typologie :	
Département :	Seine-Maritime
Commune :	
Type de territoire :	
Territoire :	SYNDICAT_BV_COM.ADHERENTES - Durdent

### III) Caractéristiques des ouvrages

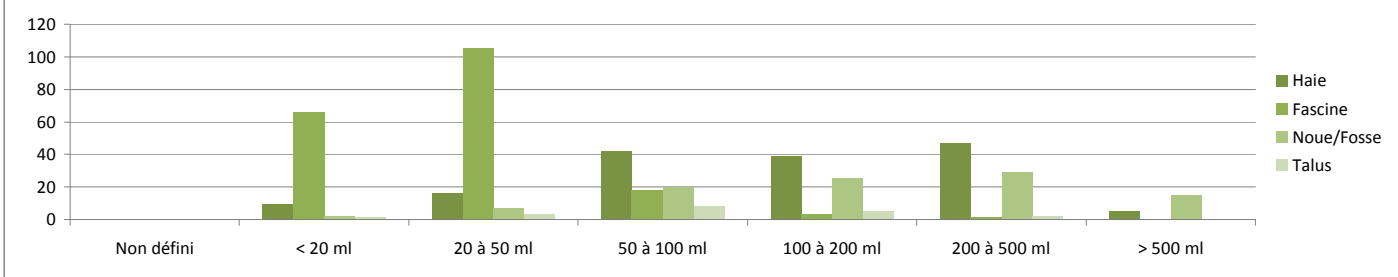
	Ouvrages	Nombre d'ouvrages	Grandeur	Grandeur totale	Grandeur moyenne	Grandeur maximum d'ouvrage
<b>Ouvrages structurants</b>	Barrage	78	Volume	727 257 m <sup>3</sup>	9 324 m <sup>3</sup>	84 700 m <sup>3</sup>
			Hauteur		2,0 m	4,2 m
	Bassin	29	Volume	50 997 m <sup>3</sup>	1 759 m <sup>3</sup>	9 100 m <sup>3</sup>
	Mare/Bassin	94		265 462 m <sup>3</sup>	2 824 m <sup>3</sup>	33 000 m <sup>3</sup>
	<b>Total</b>	<b>201</b>	<b>Volume</b>	<b>1 043 716 m<sup>3</sup></b>		
<b>AHD</b>	Haie	158	Longueur	26 484 ml	168 ml	680 ml
	Fascine	193		5 479 ml	28 ml	220 ml
	Noüe/Fosse	98		28 605 ml	292 ml	1 440 ml
	Zone enherbee	10	Superficie	20 ha	2,0 ha	6,4 ha
	Talus	19	Longueur	2 064 m	109 ml	450 ml
	Mare	121	Volume	47 320 m <sup>3</sup>	391 m <sup>3</sup>	4 000 m <sup>3</sup>
	Autres AHD	3				
	<b>Total</b>	<b>602</b>				
Autres		0				
<b>Total ouvrages</b>		<b>803</b>				

dont nombre d'ouvrages non fonctionnels : 5

#### Répartition du nombre d'ouvrages de stockage par volume



#### Répartition du nombre d'aménagements linéaires par longueur



### IV) Qualité de la donnée pour le territoire dans la BD Castor

	Nombre total d'ouvrages		Pourcentage d'ouvrages complets pour ces 5 champs
	Remplissage des champs	Pourcentage de remplissage des champs	
Propriétaire	802	99,9%	95%
MO	795	99,0%	
Grandeur	798	99,4%	
Année	773	96,3%	
Coordonnées GPS	803	100,0%	